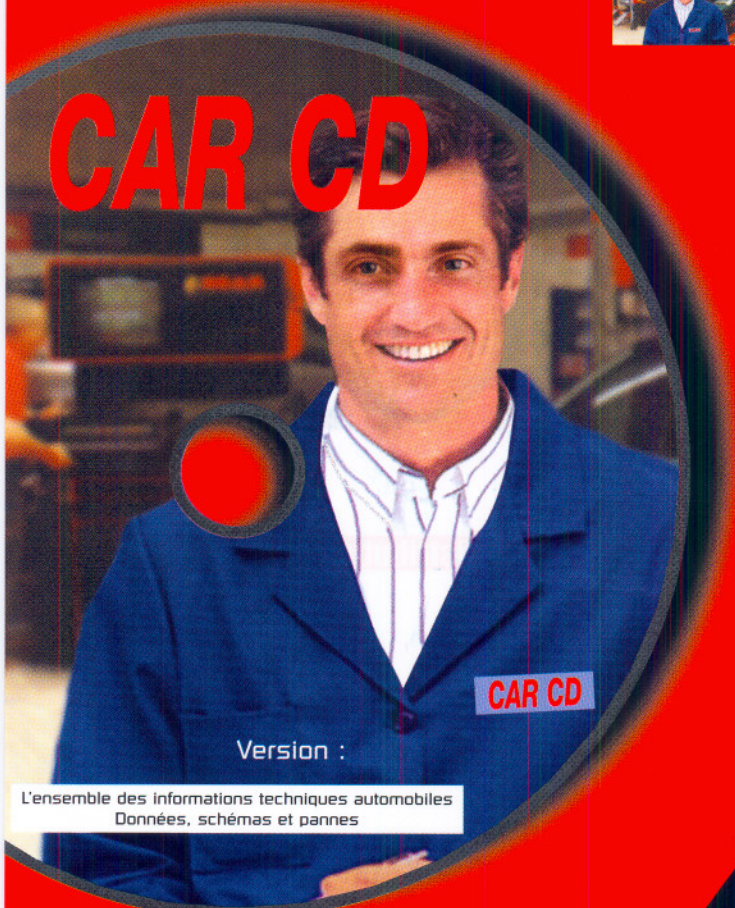




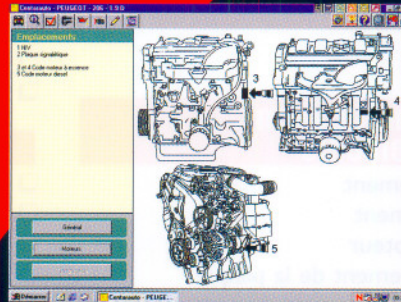
42 marques répertoriées

CAR CD



L'ensemble des informations techniques automobiles
Données, schémas et pannes

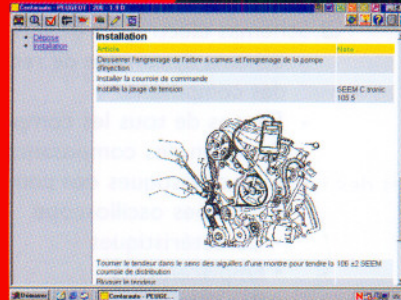
AVEC CAR CD OFFREZ-VOUS LE PLUS PRÉCIEUX DES TECHNICIENS...



Entretien

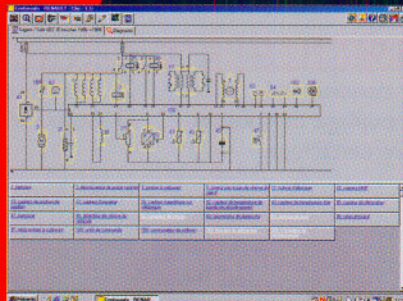
- Identification
- Plaques d'identification et emplacements
- Entretien
- Liquides et lubrifiants (capacité, qualité, viscosité)

- ALFA ROMEO
- AUDI
- BMW
- BUICK
- CADILLAC
- CITROËN
- CHEVROLET
- CHRYSLER
- DAEWOO
- DAIHATSU
- FIAT
- FORD
- HONDA
- HYUNDAI
- JAGUAR
- JEEP
- KIA
- LADA
- LANCIA
- LAND/RANGE ROVER
- LEXUS
- LINCOLN
- MAZDA
- MERCEDES
- MITSUBISHI
- NISSAN
- OPEL
- PEUGEOT
- RENAULT
- ROVER
- SAAB
- SEAT
- SKODA
- SUBARU
- SUZUKI
- TOYOTA
- TVR
- VOLKSWAGEN
- VOLVO



Réparation

- Caractéristiques techniques
- Valeurs de réglage
- Courroies de distribution
- Dessins techniques
- Gestion des temps (en option)



Gestion moteur

- Schémas de câblage injection
- Codes défauts
- Aide au diagnostic
- Courbes oscilloscope
- Informations / Fonctions composants
- Schémas de câblage sécurité et confort (en option)



L'équivalent de 25000 pages de papier

CAR CD est un CD Rom contenant une multitude d'informations techniques essentielles à l'entretien et à la réparation des véhicules européens et asiatiques circulant en Europe : soit pas moins de 42 constructeurs, 650 modèles et 5314 moteurs.

Identification

- Constructeur, modèle, type, année
- Type moteur
- Puissance
- Capacités des différents circuits

Plaques d'identification et emplacements

- Plaque constructeur et emplacement
- Numéro de châssis et emplacement
- Emplacement du numéro de moteur
- Type de transmission et emplacement de la plaque d'identification

Entretien

- Périodicité d'entretien moteur
- Allumage et injection d'essence
- Système de refroidissement
- Freins
- Ensemble de direction
- Organes de suspension
- Équipement électrique
- Informations d'ordre général :
 - Bougies
 - Embrayage
 - Amortisseurs
 - Pneumatiques

Liquides et lubrifiants (capacité, qualité, viscosité)

- Moteur
- Boîte de vitesses
- Pont
- Système de refroidissement
- Direction assistée
- Système de freinage
- Suspension
- Autres circuits

Caractéristiques techniques

- Moteur
- Allumage - Système d'injection d'essence
- Dispositif de refroidissement
- Freinage
- Direction
- Suspension
- Géométrie et angles des trains roulants
- Système électrique
- Couples de serrage
- Informations techniques sur :
 - Bougies d'allumage
 - Pompe d'injection diesel
 - Spécifications des pneumatiques

Courroie de distribution moteur

- Présentation générale
- Dépose
- Calage et repose
- Couples de serrage
- Outils spéciaux

Dessins techniques

- Dispositif de freinage
- Système de direction
- Ensembles de suspension
- Embrayage
- Transmission
- Transmission automatique
- Emplacements des filtres

Gestion moteur

- Schémas électriques et illustrations:
 - Schéma dynamique de recherche des composants
 - Photos de tous les composants
 - Fonction des composants
 - Caractéristiques des composants :
 - Courbes oscilloscope
 - Caractéristiques
 - Emplacements
 - Broches (pin) connecteurs

Gestion des temps (en option)

- Opérations barèrées (600 opérations mécanique et carrosserie - par modèles)

Schéma de câblage sécurité et confort (en option)

- Air conditionné
- Verrouillage des portes
- Vitre électrique
- Tableau de bord
- Auto radio

N'hésitez pas à demander vos CD complets à l'essai pendant 30 jours

Je désire recevoir sans engagement de ma part les CD de démonstration CAR CD

CENTARAUTO

Immeuble Axe Nord - 9-11, av. Michelet
93583 SAINT-OUEN cedex
Tél. 01 40 11 96 39 - Fax : 01 40 11 09 46
Email : contact@centarauto.com
Site : www.centarauto.com

Raison sociale :
Nom contact :
Adresse :
Tél. :
Fax :
Email :